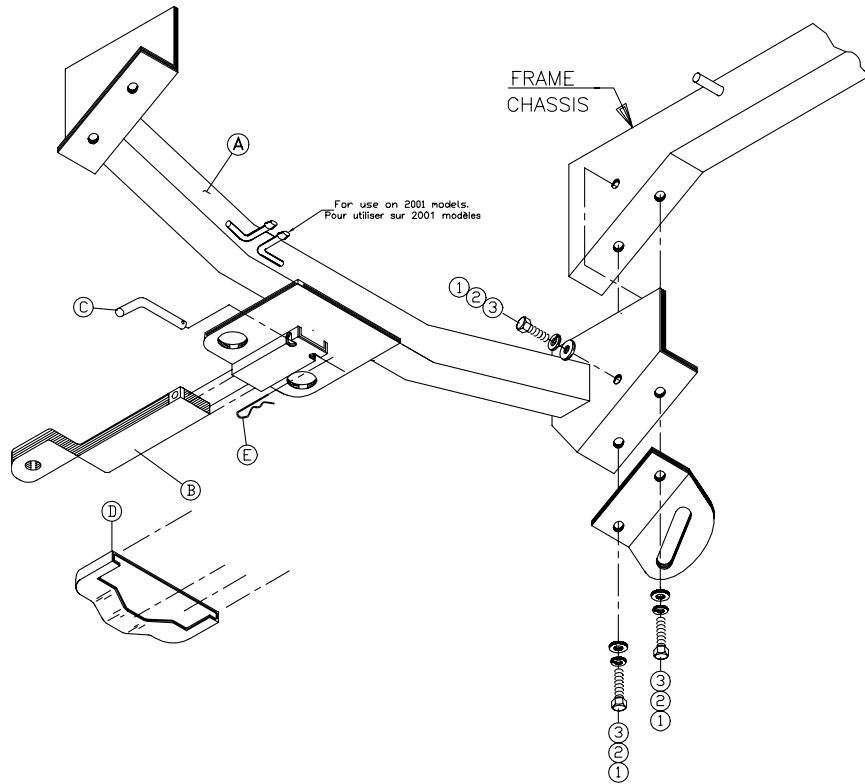


MAKE/MODEL(S):
TOYOTA SIENNA



PARTS IDENTIFICATION / IDENTIFICATION DES PIÈCES (HARDWARE KIT NO. KA-8001-854)

A. Hitch assembly	A. Attelage	1. Hex bolt	10mm x 40mm	(6)	1. Boulon hexagonal
B. Drawbar (60012)	B. Barre de rattaché (60012)	2. Lock washer	10mm	(6)	2. Rondelle de blocage
C. Pull pin	C. Cheville	3. Flat washer	10mm	(6)	3. Rondelle plate
D. Cover plate	D. Plaque décorative				
E. Pin clip	E. Goupille				

TOOLS REQUIRED: 17mm sockets; ratchet or impact gun to suit; 100 ft/lb torque wrench.

OUTILS REQUIS: Douilles de 17mm; clé à cliquet ou clé à chocs si nécessaire; clé dynamométrique à 100 lb-pi.

INSTRUCTIONS:

Note: 2001 model Sienna has a longer exhaust, the muffler has to be lowered by attaching it to the back of receiver assembly. Use exhaust hangers on the hitch, see illustration for clarification.

1. Remove the two tie down brackets from the frame (one per side).
2. Fasten hitch assembly (A) to the frame bottom (between frame and tie down brackets) using the existing weld nuts inside frame and hardware supplied. Refer to the illustration on the instruction sheet for clarification.

NOTE: Tie down brackets must be reinstalled to their original location as shown!

3. Tighten all bolts; refer to the torque table on the instruction sheet.
4. Place drawbar (B) into hitch assembly (A) and insert pull pin (C) into end of drawbar (B). Use pin clip (E) to secure pull pin (C) in place.
5. Cover plate (D) should replace drawbar (B) when not in use.

Note: que le modèle Sienna 2001 possède un tuyau d'échappement plus long et que le silencieux doit être descendu en l'attachant à l'arrière du receveur en utilisant les crochets du tuyau d'échappement sur l'attelage. Voyez l'illustration pour clarification.

1. Déposez les deux supports de fixation du cadre (un par côté).
2. Fixez l'attelage (A) au dessous du cadre (entre le cadre et les supports de fixation) en utilisant les écrous soudés à l'intérieur du cadre et les fixations fournies. Reportez-vous à l'illustration sur la feuille d'instructions pour de plus amples détails.

REMARQUE: Les supports de fixation doivent être reposés à leur emplacement d'origine tel qu'illustré!

3. Serrez tous les boulons; référez à la table de dynamométrie sur la feuille d'instructions.
4. Insérez la barre de rattaché (B) dans l'attelage (A) et insérez la cheville (C) à l'extrémité de la barre de rattaché (B). Utilisez la goupille (E) pour sécuriser la cheville (C) en place.
5. Lorsque vous n'utilisez pas votre attelage, remplacez votre barre de rattaché (B) par la plaque décorative (D).

For fit problems visit our website: www.hiddenhitch.com or call: 1-877-869-6787 in Canada call : 1-877-869-6787 in U.S.A. call : 1-800-461-5595

Pour assistance au cas de problèmes d'ajustement: www.hiddenhitch.com ou appel: dans l'appel de Canada: 1-877-869-6787 dans l'appel de USA: 1-800-461-5595

MAX TRAILER WEIGHT / POIDS MAX DE LA REMORQUE 2000 lbs.

MAX TONGUE WEIGHT / POIDS MAX DU TIMON 200 lbs.

Bolt Size Grandeur des boulons	Grade 5 Torque Dynamométrique	Metric / Métrique	Grade 8.8 Torque Dynamométrique
3/8	30 Ft. Lb.	8 mm	18 Ft. Lb.
7/16	54 Ft. Lb.	10 mm	36 Ft. Lb.
1/2	72 Ft. Lb.	12 mm	64 Ft. Lb.
5/8	150 Ft. Lb.	14 mm	103 Ft. Lb.
3/4	245 Ft. Lb.		

Maximum torque for tab nuts is 38 Ft. Lb.

la dynamométrie maximale pour les écrous avec extension est 38 lb-pi.

Warning: This hitch is designed to safely carry the loads specified. Under no circumstances do we recommend exceeding the towing vehicle manufacturer's recommended vehicle towing capacities.

Avertissement: Cet attelage a été créé pour porter sans danger les charges prévues. En aucun cas vous ne devez dépasser les normes de capacités de remorquage établies par le fabricant de votre véhicule.