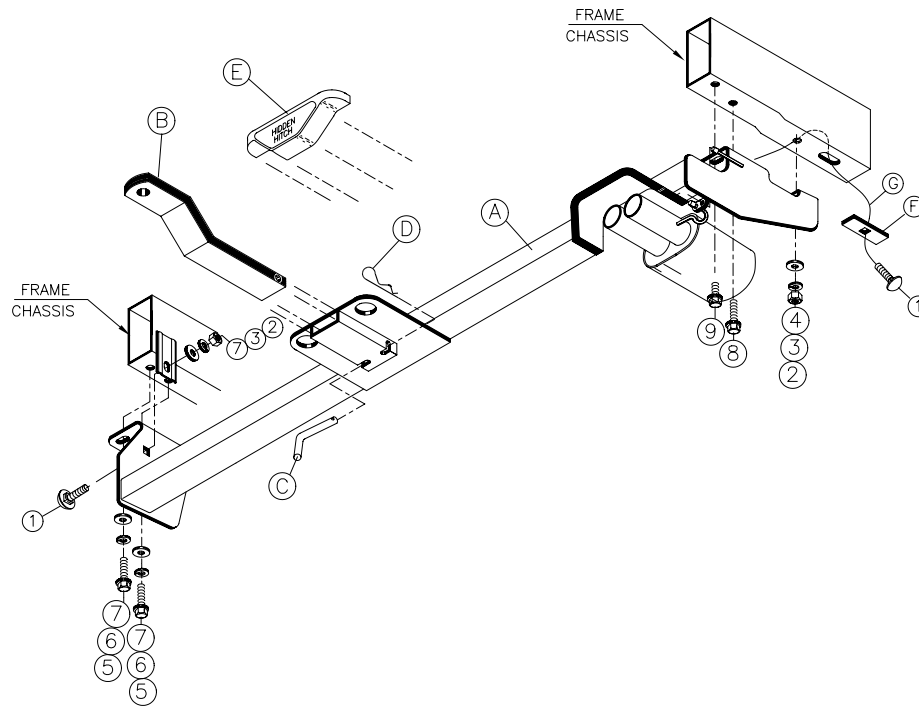




60574

MAKE/MODEL(S):

NISSAN INFINITI G20
1999-AND UP



IDENTIFICATION DES PIECES

A) Attelage	1) Boulon de carrosserie	7/16 x 1 1/2	(2)
B) Barre de traction	2) Ecrou hexagonal	7/16	(2)
C) Cheville	3) Rondelle de blocage	7/16	(2)
D) Goupille	4) Rondelle plate	7/16	(1)
E) Gaine en plastique	5) Boulon hexagonal	10mm x 30mm	(2)
F) Plaque de renfort	6) Rondelle de blocage	10 mm	(2)
G) Guide pour boulon	7) Rondelle plate	10mm	(3)
	8) Boulon hexagonal	8mm x 30mm	(2)
	9) Boulon hexagonal	8mm x 20mm	(1)

OUTILS REQUIS: Douilles de 11/16po, 10mm, 13mm, et 17mm; pinces; manche à rochet; clé dynamométrique à 100 lb-pi.

INSTRUCTIONS:

ATTENTION: Evitez de vous frotter contre le revêtement du silencieux durant l'installation. Le revêtement est coupant et peut causer des blessures.

Conseil d'installation: Pour faciliter l'enlèvement et l'installation des isolateurs de caoutchouc du silencieux, utilisez un vaporisateur de silicone pour lubrifier les isolateurs.

1. Enlevez les deux isolateurs de caoutchouc arrière, des supports du crochet du silencieux. Enlevez le support du crochet du silencieux du côté du passager et le crochet d'attache du côté du conducteur.
2. Positionnez l'attelage par dessus le silencieux et attachez l'isolateur de caoutchouc du côté passager avec l'attache fournie avec l'ensemble. Attachez sans serrer l'attelage au châssis avec les fixations métriques fournies. Référez à l'illustration sur la feuille d'instructions.
3. Enfillez le guide pour boulon (G) sur le boulon de carrosserie (1) et insérez le guide (G) à travers le trou dans la plaque de renfort (F). Passez le guide (G) et l'assemblage à travers le trou d'accès dans le châssis et tirez soigneusement jusqu'à ce que le boulon soit en position. Voyez l'illustration. **Notez que le guide pour boulon doit être serré avec des pinces pour être bien ajusté au boulon de 7/16 po.** Le guide est alors mis dans l'entaille du châssis. (Voyez l'illustration.)
4. Placez le boulon de carrosserie de 7/16" à travers le support du côté du conducteur. Placez une rondelle plate de 7/16", une rondelle de blocage de 7/16" et un écrou de 7/16" sur le boulon de carrosserie et serrez. (Référez à l'illustration)
5. Serrez tous les boulons; référez à la table de dynamométrie sur la feuille d'instructions.
6. Réattachez l'isolateur de caoutchouc.
7. Insérez la barre de traction (D) dans l'attelage (A) et insérez la cheville (5) dans l'extrémité de la barre de traction. Utilisez la goupille pour tenir la cheville (5) en place.
8. Lorsque vous n'utilisez pas votre attelage, remplacez votre barre de traction (D) par la gaine en plastique (E).

Note: Retournez le crochet d'attache et le support du crochet du silencieux au propriétaire du véhicule au cas où l'attelage serait enlevé.

For fit problems call 1-800-461-5595 / Pour assistance au cas de problèmes d'ajustement, appelez 1-800-461-5595

MAX TRAILER WEIGHT / POIDS MAX DE LA REMORQUE 1500 lbs.		MAX TONGUE WEIGHT / POIDS MAX DU TIMON 100 lbs.	
Bolt Size Grandeur des boulons	Grade 5 Torque Dynamométrique	Metric / Métrique	Grade 8.8 Torque Dynamométrique
3/8	30 Ft. Lb.	8 mm	18 Ft. Lb.
7/16	54 Ft. Lb.	10 mm	36 Ft. Lb.
1/2	72 Ft. Lb.	12 mm	64 Ft. Lb.
5/8	150 Ft. Lb.	14 mm	103 Ft. Lb.
3/4	245 Ft. Lb.		

Maximum torque for tab nuts is 38 Ft. Lb.

la dynamométrie maximale pour les écrous avec extension est 38 lb-pi.

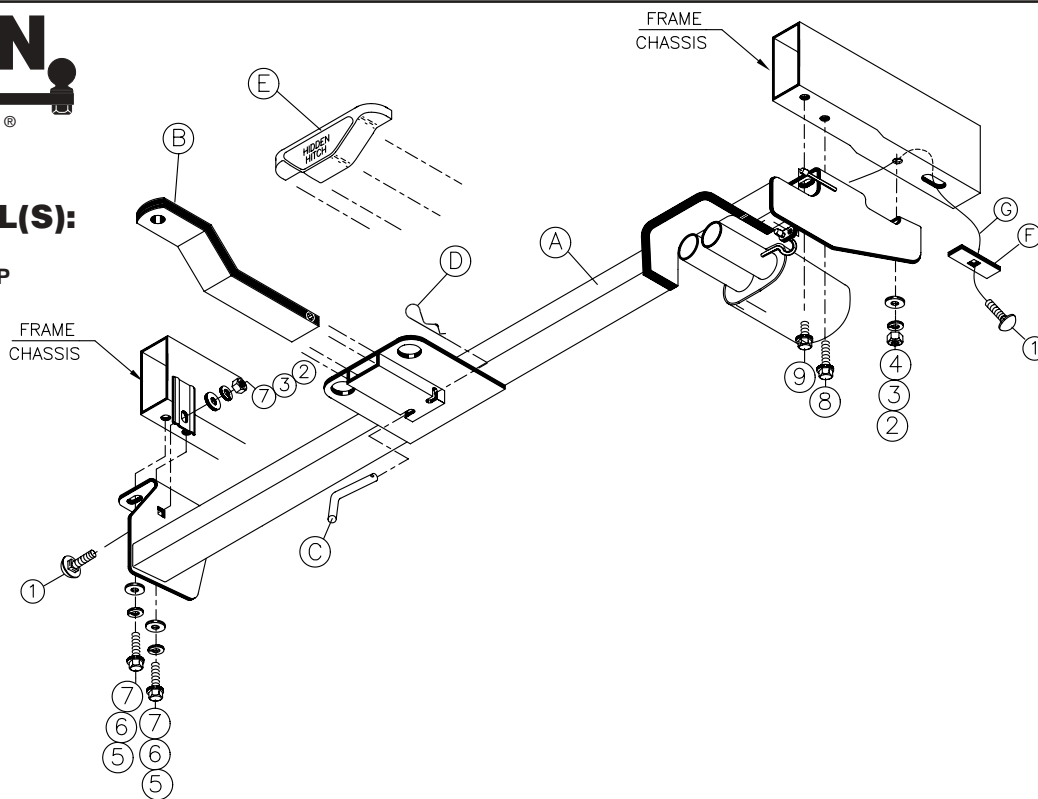
Warning: This hitch is designed to safely carry the loads specified. Under no circumstances do we recommend exceeding the towing vehicle manufacturer's recommended vehicle towing capacities.
Avertissement: Cet attelage a été créé pour porter sans danger les charges prévues. En aucun cas vous ne devez dépasser les normes de capacités de remorquage établies par le fabricant de votre véhicule.



60574

MAKE/MODEL(S):

NISSAN INFINITI G20
1999-AND UP



PARTS IDENTIFICATION

A) Hitch assembly	1) Carriage bolt	7/16 x 1 1/2	(2)
B) Drawbar	2) Hex nut	7/16	(2)
C) Pull pin	3) Lock washer	7/16	(2)
D) Pin clip	4) Flat washer	7/16	(1)
E) Plastic cover	5) Hex bolt	10mm x 30mm	(2)
F) Reinforcing plate	6) Lock washer	10 mm	(2)
G) Bolt leader	7) Flat washer	10mm	(3)
	8) Hex Bolt	8mm x 30mm	(2)
	9) Hex Bolt	8mm x 20mm	(1)

TOOLS REQUIRED: 11/16", 10mm, 13 and 17mm sockets, pliers, ratchet, 100 FT/LB torque wrench.

INSTRUCTIONS:

CAUTION: Be careful not to brush-up against the muffler flashing during installation. The flashing is sharp and could cause injury.

Installation Tip: Using silicon spray to lubricate the muffler rubber insulators will ease removal and installation of the rubber insulators.

1. Remove both rear rubber insulators from the muffler hanger brackets. Remove the passenger side muffler hanger bracket and the tow hook from the drivers side .
2. Position the hitch above the muffler and attach the passenger side rubber insulator to the pin provided on the hitch assembly. Loosely attach the hitch to the frame with metric hardware provided. Refer to illustration on the instruction sheet.
3. Thread bolt leader (G) onto carriage bolt (1) and insert bolt leader (G) through hole in reinforcing plate (F). Fish bolt leader (G) and assembly through access hole in frame and carefully pull down through existing hole in frame until bolt is into position .Refer to illustration. Fasten the 7/16 hardware.
4. Place the 7/16" carriage bolt through the bracket on the driver's side of the vehicle. Place the 7/16" flat washer, the 7/16" lock washer and the 7/16" nut on the carriage bolt, and tighten. (Refer to illustration.)
5. Tighten all bolts; refer to torque table on the instruction sheet.
6. Reattach rubber insulator
7. Place drawbar (B) into hitch assembly (A) and insert pull pin (C) into end of drawbar (B). Use pin clip (D) to secure pull pin (C) in place.
8. Plastic cover (E) should replace drawbar assembly (B) when not in use.

NOTE: Return the tow hook and muffler hanger bracket to the customer in case the hitch is ever removed.

For fit problems call 1-800-461-5595 / Pour assistance au cas de problèmes d'ajustement, appelez 1-800-461-5595

MAX TRAILER WEIGHT / POIDS MAX DE LA REMORQUE 1500 lbs.		MAX TONGUE WEIGHT / POIDS MAX DU TIMON 100 lbs.	
Bolt Size Grandeur des boulons	Grade 5 Torque Dynamométrique	Metric / Métrique	Grade 8.8 Torque Dynamométrique
3/8	30 Ft. Lb.	8 mm	18 Ft. Lb.
7/16	54 Ft. Lb.	10 mm	36 Ft. Lb.
1/2	72 Ft. Lb.	12 mm	64 Ft. Lb.
5/8	150 Ft. Lb.	14 mm	103 Ft. Lb.
3/4	245 Ft. Lb.		

Maximum torque for tab nuts is 38 Ft. Lb.

la dynamométrie maximale pour les écrous avec extension est 38 lb-pi.

Warning: This hitch is designed to safely carry the loads specified. Under no circumstances do we recommend exceeding the towing vehicle manufacturer's recommended vehicle towing capacities.
Avertissement: Cet attelage a été crée pour porter sans danger les charges prévues. En au cun cas vous ne devez dépasser les normes de capacités de remorquage établies par le fabricant de votre véhicule.