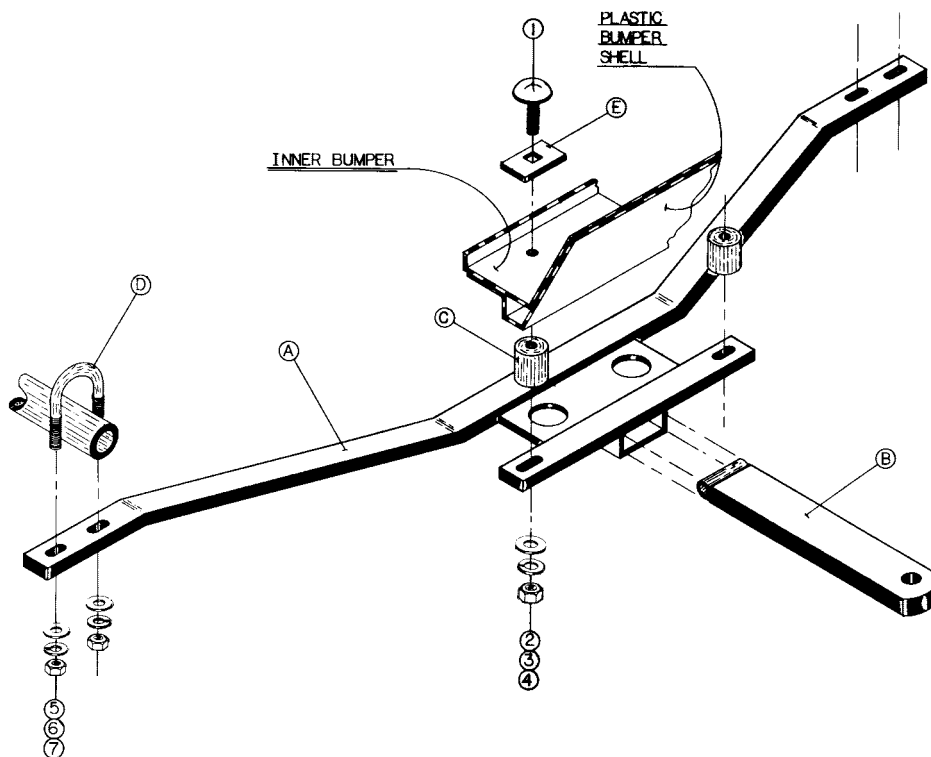


MAKE/MODEL(S):

FORD MUSTANG
MERCURY CAPRI



PARTS IDENTIFICATION / IDENTIFICATION DES PIÈCES

A. Main weld assembly	A. Assemblage principal soudé	1. Carriage bolt 1/2 x 2 1/2"	(2)	Boulon de carrosserie
B. Drawbar assembly	B. Barre de rattache	2. Flat washer 1/2"	(2)	Rondelle plate
C. Tube spacer	(2) C. Tube espaceur	3. Lock washer 1/2"	(2)	Rondelle d'arrêt
D. "U" bolt	(2) D. Boulon en "U"	4. Hex nut 1/2"	(2)	Écrou hexagonal
E. Spacer	(2) E. Espaceur	5. Flat washer 3/8"	(4)	Rondelle plate
F. Pull pin	(1) F. Axe d'attache	6. Lock washer 3/8"	(4)	Rondelle d'arrêt
G. Clip	(1) G. Goupille	7. Hex nut 3/8"	(4)	Écrou hexagonal

INSTRUCTIONS:

1. Remove the two centre plugs from bottom of bumper. Enlarge holes to 1/2" diameter.
2. Trim plastic bumper shell to allow tube spacers (C) metal contact with inner bumper.
3. Loosely attach main weld assembly (A) to the shock absorbing cylinders as shown.
4. Loosely attach main weld assembly (A) to bumper as shown.
5. Tighten all bolts; refer to torque table.
6. When in use secure drawbar assembly (B) to hitch with pull pin (F) and clip (G).

1. Enlevez les deux connexions centrales du dessous du pare-chocs. Elargissez les trous jusqu'à 1/2" de diamètre.
2. Découpez l'enveloppe de plastique du pare-chocs afin de permettre un contact métal à métal avec les tubes espaceurs (C) et le pare-chocs.
3. Attachez sans serrer l'assemblage principal (A) aux cylindres d'absorption de chocs tel que montré.
4. Attachez sans serrer l'assemblage principal (A) au pare-chocs tel que montré.
5. Serrez tous les boulons; reférez à la table de dynamométrie.
6. Lors d'usage de l'attelage sécurisez la barre de rattache avec l'axe d'attache (F) et la goupille (G).

For fit problems call 1-800-461-5595 / Pour assistance au cas de problèmes d'ajustement, appelez 1-800-461-5595

MAX TRAILER WEIGHT / POIDS MAX DE LA REMORQUE 2000 lbs.		MAX TONGUE WEIGHT / POIDS MAX DU TIMON 200 lbs.	
Bolt Size Grandeur des boulons	Grade 5 Torque Dynamométrique	Metric / Métrique	Grade 8.8 Torque Dynamométrique
3/8	30 Ft. Lb.	8 mm	18 Ft. Lb.
7/16	54 Ft. Lb.	10 mm	36 Ft. Lb.
1/2	72 Ft. Lb.	12 mm	64 Ft. Lb.
5/8	150 Ft. Lb.	14 mm	103 Ft. Lb.
3/4	245 Ft. Lb.		

Maximum torque for tab nuts is 38 Ft. Lb.

la dynamométrie maximale pour les écrous avec extension est 38 lb-pi.

Warning: This hitch is designed to safely carry the loads specified. Under no circumstances do we recommend exceeding the towing vehicle manufacturer's recommended vehicle towing capacities.
Avertissement: Cet attelage a été créé pour porter sans danger les charges prévues. En aucun cas vous ne devez dépasser les normes de capacités de remorquage établies par le fabricant de votre véhicule.